

SUPER SPACER® SISTEMA DE PERFIL ESPACIADOR DE ESPUMA ESTRUCTURAL

para Doble Acristalamientos de Alto rendimiento con "Borde Termico"



Quanex
building products

Super Spacer® Features

¿En qué consiste la tecnología "Warm edge"?

El término "Warm Edge" hace referencia a la conductividad térmica del perfil separador utilizado para separar los cristales de un doble acristalamiento. Si la conductividad del material del perfil separador es inferior a la del aluminio convencional, se denomina "Warm edge".

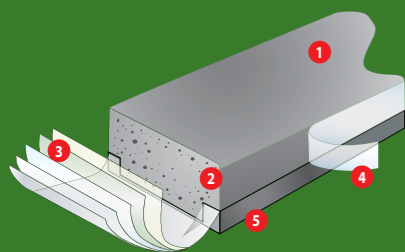
El rendimiento de la mayoría de los perfiles separadores actuales es superior al del aluminio, pero siguen conteniendo algo de metal (con frecuencia acero o aluminio envuelto en caucho butílico), y la conductividad de este metal es muy elevada.

¿En qué consiste el perfil separador Super Spacer?

El Super Spacer® es un perfil separador de espuma de sílica termoendurecible extrudido, con desecantes integrados. Al material de polímero termoendurecible se le da forma durante la polimerización térmica, y esta forma no se puede alterar volviéndolo a calentar. El Super Spacer conserva su flexibilidad dentro de un amplio rango de temperaturas, recupera siempre su forma termostabilizada original y tiene un bajo índice de compresión.

La fórmula de sílica del Super Spacer presenta una excelente resistencia al ozono, a la luz solar y a la oxidación, y la estabilidad de su color es excelente.

Construcción del Super Spacer



1. Acabado liso mate, garantizado frente a la formación de ampollas y de burbujas
2. Matriz de espuma de sílica termoendurecible
3. Barrera antivapor multicapa patentada
4. El adhesivo estructural se combina con sellante del borde perimetral para duplicar el rendimiento del sellado y aumentar la durabilidad

La ventaja de NO emplear metal

El borde de un doble acristalamiento parte del cristal más vulnerable a pérdidas de calor y frío, condensación y escarcha. El perfil separador Super Spacer de Edgetech no contiene metal y es uno de los perfiles separadores de mayor eficiencia térmica en cristales aislantes disponible actualmente.



Reduce la tensión del sellador

El material de polímero de sílica termoendurecible del Super Spacer se expande y se contrae recuperando siempre su forma original. Los separadores rígidos no se adaptan a la expansión y contracción natural ocasionadas por la radiación UV, la expansión térmica, las cargas de viento y la presión barométrica. El resultado son grietas debidas a la tensión que finalmente llevan a la rotura del sellado.

Las duraciones de las unidades de cristal aislante selladas con el sistema Super Spacer es hasta cinco veces superior que las unidades convencionales de un solo sellado, según las pruebas realizadas. El separador Super Spacer retiene de forma excelente los gases argón y criptón.

Aumenta la resistencia al flujo térmico

Los índices de resistencia del flujo térmico del Super Spacer son 950 superiores al del aluminio. Esto significa una reducción de los costes energéticos, la condensación y la escarcha, y una probabilidad menor de que se forme moho.

Mejora la temperatura de la superficie del cristal

La conductividad extremadamente baja del Super Spacer significa una menor variación en la temperatura superficial de la unidad de cristal aislante.

La temperatura superficial del cristal en la línea visual de las unidades de cristal aislante con el Super Spacer es normalmente 16,6 °F/9,2 °C superior a la que se obtiene con un separador de aluminio convencional.

Aumenta la resistencia a la condensación

El moho necesita humedad para crecer. La tendencia a la formación de condensación y escarcha en el interior es significativamente inferior en las unidades de cristal aislante fabricadas con el Super Spacer, lo que elimina prácticamente los problemas de salud asociados al moho.

En investigaciones realizadas por Health Canada se observó que el Super Spacer contribuyó a mantener el doble acristalamiento en una zona de baja humedad óptima que impide el crecimiento del moho y las bacterias.

Mejora la absorción del ruido

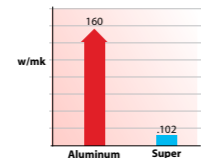
La espuma de polímero de células cerradas del Super Spacer transmite muy poco el sonido en comparación con los separadores convencionales de aluminio o con otros espaciadores con menor cantidad de metal de tipo "Warm edge".

Recomendamos utilizar el Super Spacer en lugares en los que el ruido de aviones, trenes o automóviles pueda suponer un problema para los ocupantes de edificios.

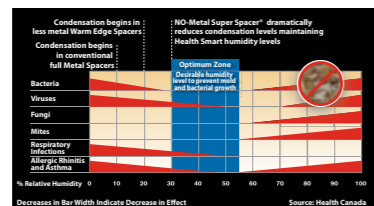
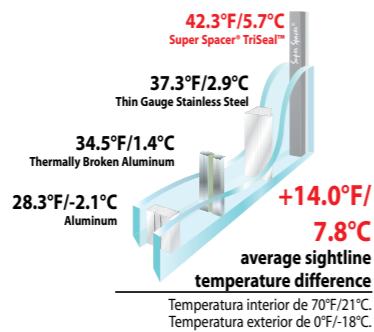
Globalmente comprobado y demostrado, con reconocimientos y premios

El Super Spacer es el primer perfil separador de espuma de polímero sin metal de tipo "warm edge". Desde su entrada en producción hace más de 20 años se han utilizado en todo el mundo más de 300.000 km. Edgetech recibió en 1994 el premio a la empresa solar del año ("Solar Company of the Year") otorgado por la Sociedad de la Energía Solar de Canadá (Solar Energy Society of Canada). Edgetech es también una empresa colaboradora de Energy Star®.

Hay disponibles datos de pruebas que demuestran que el cristal aislante fabricado con perfiles separadores Super Spacer cumple y/o supera las normas utilizadas en EE. UU., Canadá, China así como las normas Europeas. El sistema Super Spacer también cumple las normas para huracanes del condado de Dade.



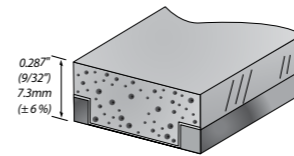
Thermal Conductivity Chart



Optimum Humidity Chart



Tabla de selección de Super Spacer para unidades de acristalamiento estructural arquitectónico y embutidas

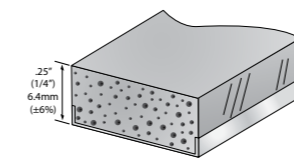


TRISEAL™

Tamaños disponibles:
Color estándar:
Colores opcionales:
Opciones personalizadas:

cámara de aire de 8,2 mm a 22,2 mm
negro y gris
disponibles (bajo pedido mínimo)
las definidas por las especificaciones (bajo pedido mínimo)

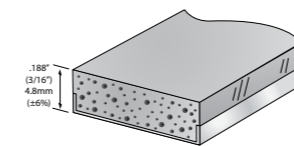
Para unidades de acristalamiento estructural



PREMIUM PLUS

Tamaños disponibles:
Colores estándar:
Colores opcionales:
Opciones personalizadas:

Recomendado para cristales aislantes de más de 6 m2
cámara de aire de 3,2 mm a 20,0 mm
negro y gris
disponibles (bajo pedido mínimo)
las definidas por las especificaciones (bajo pedido mínimo)



PREMIUM

Tamaños disponibles:
Colores estándar:
Colores opcionales:
Opciones personalizadas:

cámara de aire de 4,8 mm a 20,0 mm
negro y gris
disponibles (bajo pedido mínimo)
las definidas por las especificaciones (bajo pedido mínimo)

COMPARISON OF SUPER SPACER PRODUCT PERFORMANCE

	Separador de aluminio	Inoxidable	TriSeal™	Premium/Premium Plus
Temperatura superficial del cristal	Regular	Bien	Excelente	Excelente
Rendimiento térmico	Regular	Bien	Excelente	Excelente
Resistencia a la condensación	Regular	Bien	Excelente	Excelente
Integridad del sellado del borde	Bien	Muy Bien	Excelente	Excelente
Punto de condensación de rocío	Bien	Bien	Excelente	Excelente
Absorción del sonido	Bien	Bien	Excelente	Excelente
Reducción de la tensión del sellante	Bien	Muy Bien	Excelente	Excelente
Índice de compresión	Bien	Bien	Excelente	Excelente
Resistencia a UV	Excelente	Excelente	Excelente	Excelente
Capacidad desecante	Excelente	Excelente	Excelente	Excelente
Resistencia estructural	Excelente	Excelente	Excelente	Excelente
Desgasificación volátil	Superada	Superada	Superada	Superada
Acristalamiento triple	Si	Si	Si	Si
Resistencia al viento	Muy Bien	Muy Bien	Excelente	Excelente
Acristalamiento embutido	Si	Si	Si	Si
Acristalamiento estructural	Si	Si	Si	No
Compatible con revestimientos de alto rendimiento	Si	Si	Si	Si
Colores estándar	Varían	Varían	Dos	Dos
Colores opcionales	Disponibles	Disponibles	Disponibles	Disponibles
Colores personalizados	Disponibles	Disponibles	Disponibles	Disponibles

Specifying Super Spacer®

PARTE 1 - GENERALES

Referencias (para más detalles, contactar con Edgetech)

1. Norteamérica, ASTM E773/E774 para Clase CBA
2. Norteamérica, etiqueta NFRC de rendimiento Energy Star
3. Norteamérica, ASTM E2188/ E2189/ E2190
4. Canadá, CGSB 12,8 mínimo 90% del llenado inicial de argón (si procede)
5. Pruebas de tipo industrial P-1
6. Norma europea EN 1279
7. Francia, norma CSTB para CEKAL
8. ASTM E330 120* psf positiva, 155* psf negativa, en la orientación negativa
9. Normas Espanolas SELLO INCE y CIDEMCO para Marca "N"

* sin fallos; limitaciones máximas del equipo de comprobación

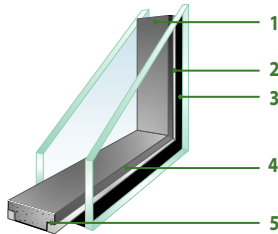
Descripción del sistema

Super Spacer es un producto de espuma de silicona flexible que proporciona el máximo aislamiento perimetral en doble acristalamientos sellados. Está relleno de desecante con adhesivo aplicado previamente para su unión al cristal con una barrera antivapor.

Presentaciones

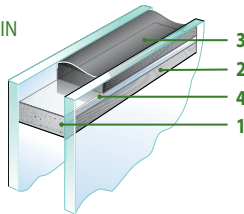
Super Spacer® TriSeal™ dispone de una barrera antivapor continua de fondo en la parte posterior perfilada del separador y se ha diseñado para aceptar un sellador primario de caucho butílico y uno secundario de silicona.

1. Espuma de silicona estructural termoendurecible sin metal con desecante 3A integrado
2. Sellante primario de PIB
3. Sellante secundario de silicona, poliuretano, polisulfuro, DSE/DSA o hot melt
4. Adhesivo acrílico de contacto
5. Barrera antivapor multicapa avanzada aplicada previamente



Los perfiles separadores **Super Spacer® Premium Plus** y **Premium** son separadores flexibles de espuma de silicona que proporcionan el máximo aislamiento perimetral en unidades de acristalamiento sellado.

1. Espuma de silicona estructural termoendurecible SIN metal con desecante 3A integrado
2. Adhesivo/sellador aplicado previamente para la unión del cristal
3. Sellante secundario
4. Barrera antivapor multicapa avanzada aplicada previamente



Garantía de calidad

Edgetech es una empresa colaboradora de Energy Star®

La empresa también ha obtenido el premio a la empresa solar del año ("Solar Company of the Year") otorgado por la Sociedad de la Energía Solar de Canadá (Solar Energy Society of Canada, Inc.) y el premio Crystal Achievement Award por diversos programas de marketing.

Garantía

Edgetech garantiza la ausencia de cualquier defecto de fabricación en el producto (Super Spacer Premium Plus, Premium y/o TriSeal) en el momento de su envío desde Edgetech. Además, Edgetech acuerda sustituir cualquier producto (Super Spacer Premium Plus, Premium y/o TriSeal) que presente defectos de fabricación. Se garantiza que en los productos Super Spacer Premium Plus, Premium y/o TriSeal no se formarán ampollas ni burbujas en los 40 años siguientes a la fecha de compra.

Esta garantía se aplica en condiciones de uso normales por parte de los fabricantes de ventanas y no se aplica a defectos derivados de daños intencionales, almacenamiento indebido o exposición excesiva antes del uso. Esta garantía no se aplica al trabajo de sellante de los bordes, que es responsabilidad del fabricante de cristal aislante.

PARTE 2 - PRODUCTOS

Fabricante

Edgetech I.G. Inc. • 800 Cochran Avenue • Cambridge, Ohio 43725 • EE. UU.
Tel: +1 (0)740.439.2338 • Tel. gratuito: 1.866.TRUEWARM • Fax: +1 (0)740.439.0121
www.superspacer.com

Edgetech I.G. Inc. UK • Stonebridge House, Rowley Drive • Stonebridge Trading Estate
Coventry CV3 4FG • Inglaterra • Tel: +44 (0)8700.566.844
ukenquiries@edgetechig.com • www.superspacer.co.uk

Edgetech Europe GmbH • Gladbacher Strasse 23 • 52525 Heinsberg • Alemania
Tel: +49 (0)2452.96491.0
info@edgetech-europe.com • www.superspacer.com

Unidades de cristal aislante

Descripción de especificaciones:

Super Spacer TriSeal: diseño de sellado triple adecuado para doble acristalamientos estructurales, formado por un separador de espuma termoendurecible que incorpora desecante 3A, adhesivo aplicado previamente para la unión del cristal, un sellante embutido primario de poliisobutileno y un sellante estructural.

Super Spacer: un diseño de doble sellado inverso formado por un perfil separador de espuma termoendurecible, una barrera antivapor multicapa y sellador/adhesivo aplicado previamente para la unión de cristales que requiere un sellador secundario.

Consulte la lista de sellantes recomendados para cristal aislante en el boletín técnico RD0018 que encontrará en la dirección www.superspacer.com/techinfo/bulletins.

PARTE 3 - REALIZACION

Instalación

La fabricación de unidades de cristal aislante con el sistema Super Spacer no requiere ningún procedimiento especial.

Control de calidad in situ

La fabricación de unidades de cristal aislante con el sistema Super Spacer no requiere ningún procedimiento de inspección especial.

Protección

Siga los procedimientos habituales para la protección de las unidades de cristal aislante.

DISPONIBILIDAD Los productos Super Spacer están disponibles en todo el mundo a través de fabricantes y distribuidores de cristal aislante, y directamente a través de Edgetech. Si desea obtener más información, consultar datos técnicos o especificaciones, muestras o una lista de los fabricantes de cristales aislantes que utilizan Super Spacer, póngase en contacto con la oficina más próxima a su lugar de residencia.

Edgetech

We're there for you at every turn! 3:0



Waterless printing on FSC certified paper,
50% recycled - 25% post consumer waste

Edgetech I.G. Inc. | T: 740.439.2338 | Toll Free: 800.233.4383 | www.superspacer.com
Edgetech I.G. Inc. UK | T: +44 (0)8700.566.844 | ukenquiries@edgetechig.com | www.superspacer.co.uk
Edgetech Europe GmbH | T: +49 (0)2452.96491.0 | info@edgetech-europe.com | www.superspacer.com